

JULI 09

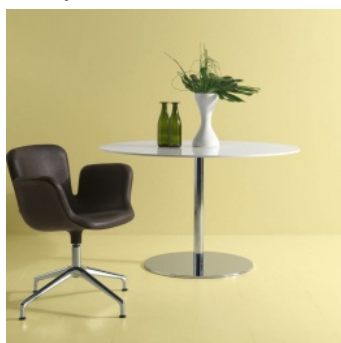
Catalogo **Collezione**

Anno di progettazione **2009**

Poltroncina girevole e regolabile in altezza in poliuretano integrale colorato in massa (bianco gesso, grigio scuro, sabbia, rosso Marlboro) o rivestita in tessuto, pelle, pelle extra e super. Base in alluminio pressofuso disponibile cromato lucido o laccato opaco nei colori bianco, fango o marrone scuro; a 4 razze con piedini o a 5 razze su ruote.



Gallery



Dimensioni

Disegno Tecnico

Certificazioni

Designer



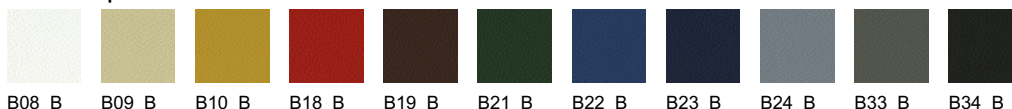
Werner Aisslinger

1964

Nato in Germania nel 1964, ha lavorato come freelance presso grossi studi già affermati, da Jasper Morrison, Ron Arad e de Lucchi, fino ad aprire un proprio ufficio a Berlino nel 1993. Selezionato più volte per il Compasso d'Oro e per altri importanti premi in tutta Europa, ha disegnato alcuni pezzi che ora fanno parte delle collezioni permanenti del Moma, del Vitra Design Museum e del Metropolitan di New York. Convinto che il design debba fondamentalmente essere una ricerca di materiali e tecnologie, oggi lavora per Zanotta, Porro, Magis e progetta utilizzando nuovi materiali, come vetroresina, gel, schiume di alluminio, neoprene e tessuti tridimensionali.

Finiture

CAT. B - **Ecopelle**



B08_B B09_B B10_B B18_B B19_B B21_B B22_B B23_B B24_B B33_B B34_B

CAT. B - Laser J



B35_B B55_B B56_B B57_B B58_B B59_B B77_B B65_B B66_B

CAT. C - Lazio 2



122C 422C 222C 133C 173C 733C 773C 192C 933C 552C 653C 333C 373C

CAT. D - Hallingdal 2



577H_D 968D 568H_D 575H_D 980D 960D 565H_D 407D 566H_D 561D 687D 657H_D 840D 576H_D 723H_D



556D 569H_D 754D 570H_D 562D 571H_D 573H_D 574H_D 572H_D 555D 554D 126D 553D

CAT. D - Panno



456D 457D 458D 459D 461D 463D 455D 462D 464D 465D 460D 470D 466D 467D 468D



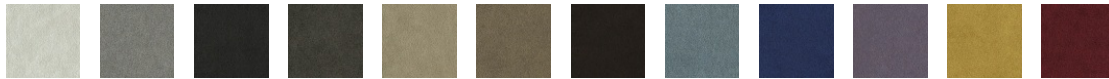
469D

CAT. D - Steelcut Trio



853 253 205 124 733 745 933 953 533 225 515 815 645

CAT. E - Iron



1042E 3410E 9901E 6416E 1010E 4900E 9500E 3490E 6503E 1950E 1125E 9300E

CAT. E1 -Optik



601_E1 602_E1 603_E1 604_E1

CAT.E1 -Small dot



641_E1 642_E1 648_E1

CAT. G - Pelle



900 931 918 932 933 915 920 914 916 919 937 936 934 935 908

CAT. G2 - Pelle extra



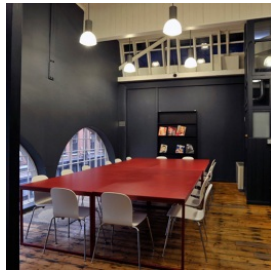
981 984 982 983

CAT. G2 - Pelle super



999 996 997 998

Realizzazioni



ISTITUTO MARANGONI - MILANO, LONDRA, MUMBAY, PARIGI